



# PRESENTATION INSTITUTIONNELLE

Février 2025



**ARVAL**  
BNP PARIBAS GROUP

For the many journeys in life



## /// NOTRE IDENTITÉ

UN PARTENAIRE DE CONFIANCE DEPUIS 1989 QUI MISE SUR L'EXCELLENCE DE SON SERVICE CLIENT

Arval est le spécialiste de la **location longue durée de véhicules et des nouvelles solutions de mobilité**. Fin décembre 2024, Arval louait près de **1,8 million** de véhicules dans le monde.

Chaque jour, près de **8 600 collaborateurs d'Arval, présents dans les 29 pays** où l'entreprise est implantée, travaillent avec passion pour accomplir la promesse d'Arval : offrir à tous ses clients - grands groupes internationaux, PME ou ETI, indépendants ou particuliers - des solutions flexibles de mobilité pour rendre leurs trajets plus fluides et responsables.

Arval est le membre fondateur de l'Alliance Element-Arval, un des leaders de l'industrie de la gestion de flotte, avec **4,5 millions de véhicules dans le monde dans 55 pays**.

Créé en 1989, Arval est une entreprise du Groupe BNP Paribas et fait partie du pôle Commercial, Personal Banking & Services (CPBS) du Groupe.

# /// NOTRE HISTOIRE

## PLUS DE 35 ANS DE CROISSANCE ET D'INNOVATION

1989

Création d'Arval Service Lease en France. Notre activité démarre avec 6 collaborateurs.

2000

Fusion d'Arval avec PHH Europe. Grâce à cette Alliance, nous pouvons compter sur un réseau international de grands partenariats, notamment en Amérique du Nord, en Asie-Pacifique et en Afrique.

2007

Naissance de Greenval Insurance, la compagnie d'assurance d'Arval.

2010

Lancement d'offres ciblées sur les segments Retail (TPE, PME et particuliers).

2013

Lancement de l'Arval Smart Experience en France, une offre de services basée sur des outils connectés et les réseaux sociaux, qui métamorphose notre relation client et conducteur.

2015

Acquisition de GE Capital Fleet Services en Europe et lancement d'Arval Active Link, la première offre intégrée de télématique sur le marché.

2016

Franchissement de la barre de 1 million de véhicules loués dans le monde !

2018

Lancement de notre approche SMaRT (Sustainable Mobility and Responsibility Targets, mobilité durable et objectifs RSE) pour accompagner nos clients dans leur transition énergétique.

2019

Arval devient membre de l'Alliance « Mobility as a Service » (MaaS), qui rassemble plus de 80 partenaires publics et privés dans le but de poser les fondements d'un marché ouvert de nouveaux services de mobilité.

2020

Lancement d'Arval Beyond, un nouveau plan stratégique à l'image de notre positionnement, qui évolue de la location de véhicules vers des solutions de mobilité intégrant la voiture.

2022

Lancement d'Arval Connect, une solution puissante pour aider nos clients à mieux contrôler leurs coûts de flotte et accélérer la transition énergétique.

2023

Renouvellement de l'accord tripartite de coopération stratégique entre Arval, Element et Sumitomo Mitsui Auto au Japon. L'Alliance gère désormais 4,5 millions de véhicules et opère dans 55 pays dans le monde.

2025

Lancement d'Arval STAR, notre nouvelle méthodologie de conseil, qui répond aux défis actuels de la mobilité et de la gestion de flotte avec des recommandations concrètes, pour aider les organisations à s'adapter et à diriger dans un environnement en constante évolution.

# /// NOS CHIFFRES CLÉS

LES SUCCÈS DE NOS ÉQUIPES AU SERVICE DE NOS CLIENTS

NOTRE PRÉSENCE DIRECTE DANS  
**29 PAYS**

NOTRE PRÉSENCE AVEC L'ALLIANCE  
ELEMENT-ARVAL

**55 PAYS**

NOS CLIENTS  
**+ 400 000 CLIENTS**  
À TRAVERS LE MONDE

NOTRE ÉQUIPE  
**+ 8 500 COLLABORATEURS**  
rassemblés autour de notre PVE\* : "Arval, a  
place for people in action"

NOTRE FLOTTE ARVAL LOUÉE DANS LE MONDE

**~ 1,8M DE VÉHICULES**

NOTRE FLOTTE LOUÉE AVEC L'ALLIANCE ELEMENT-ARVAL

**+ 4,5M DE VÉHICULES**

LA CROISSANCE ANNUELLE DE NOTRE FLOTTE LOUÉE

**+ 5,6%\*\***

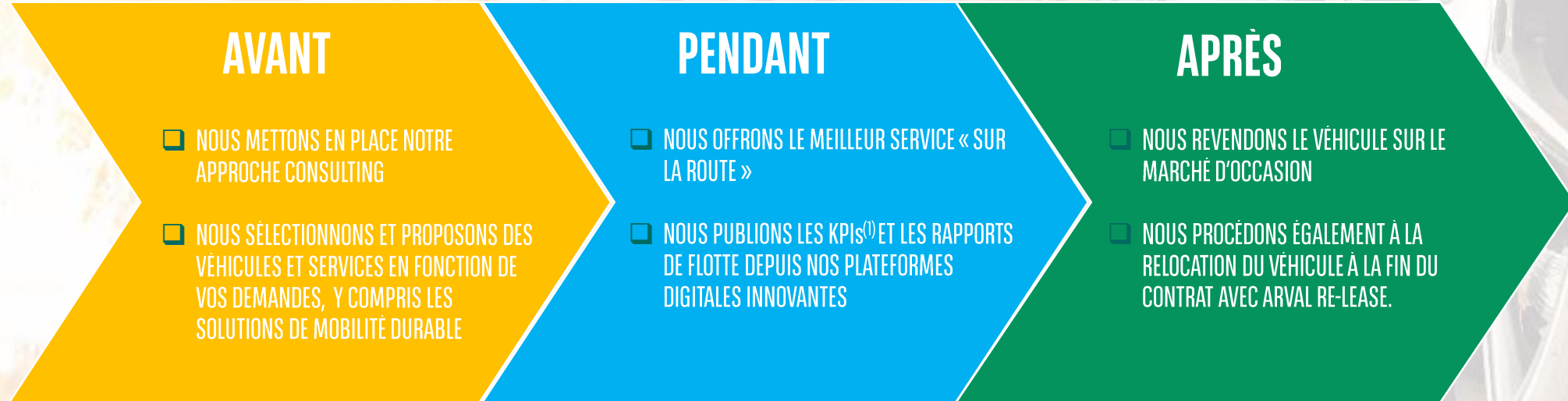
UNE SOCIÉTÉ DU GROUPE BNP PARIBAS

Données recueillies en décembre 2024

\* PVE : Proposition de Valeur Employeur (« Arval, a place for people in action ») / \*\* Taux de croissance en décembre 2024, par rapport à décembre 2023.

# /// NOTRE COEUR DE MÉTIER

## NOS OFFRES DE LOCATION LONGUE DURÉE DE VÉHICULES ET SOLUTIONS DE MOBILITÉ



## NOS PRINCIPAUX SERVICES

- FINANCEMENT LLD<sup>(2)</sup> OU FLEXIBLE
- OFFRES DE MOBILITÉ, MAAS<sup>(3)</sup>
- ASSURANCE ET GESTION DES ACCIDENTS
- CONSULTING
- SOLUTIONS CONNECTÉES
- ASSISTANCE ROUTIÈRE
- REMARKETING
- ENTRETIEN ET RÉPARATION, PNEUMATIQUES
- VÉHICULE DE REMPLACEMENT

(1) Indicateurs Clés de Performance (2) Location Longue Durée (3) Mobility as a Service (Offres de Pass et budgets mobilité, etc.)

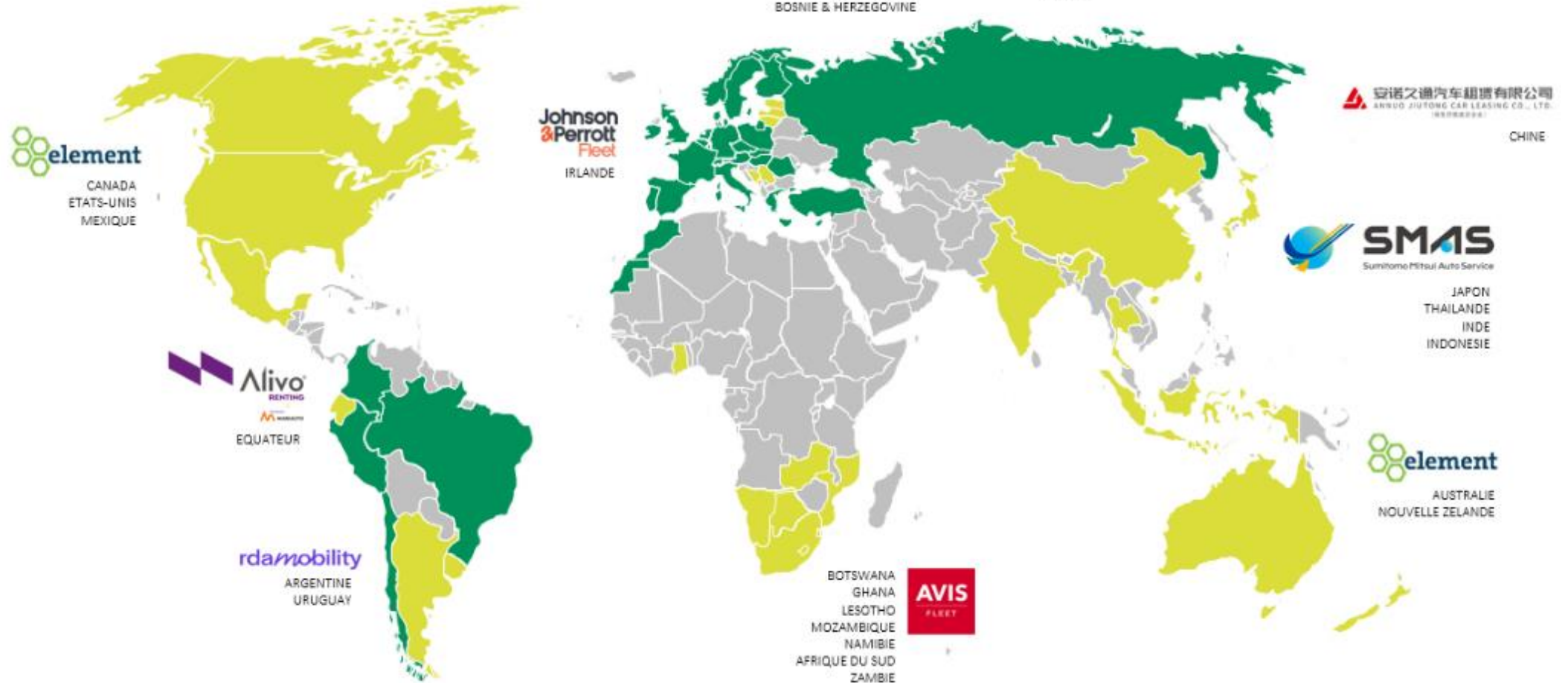
# /// NOTRE PRÉSENCE DANS LE MONDE

AUTRICHE	DANEMARK	IRLANDE	PERU	ESPAGNE
BELGIQUE	FINLANDE	ITALIE	POLOGNE	SUEDE
BRESIL	FRANCE	LUXEMBOURG	PORTUGAL	SUISSE
CHILI	ALLEMAGNE	MAROC	ROUMANIE	TURQUIE
COLOMBIE	GRECE	PAYS-BAS	RUSSIE	ROYAUME-UNI
REPUBLIQUE TCHÈQUE	HONGRIE	NORVEGE	SLOVAQUIE	



PARTENAIRES DE L'ALLIANCE MONDIALE ELEMENT-ARVAL   
 ARVAL 


  
**BALKAN**  
 SERBIE  
 MONTENEGRO  
 BOSNIE & HERZEGOVINE  
 ESTONIE  
 LETTONIE  
 LITUANIE



# /// NOTRE STRATÉGIE : ARVAL BEYOND

DE LA LOCATION DE VÉHICULES À LA MOBILITÉ DURABLE  
INTÉGRANT LA VOITURE



“ Nous nous engageons à offrir à nos clients une expérience de mobilité intégrée, à les accompagner dans leur transition énergétique, à leur garantir la simplicité avec des produits et services à la fois connectés et flexibles. ”

Alain van Groenendael,  
Président et Directeur Général d'Arval

## Nos Offres



### 360° Mobility

offre aux clients une multitude d'options de mobilité durable pour aller d'un point A à un point B : location de vélos, covoiturage, etc.



### Connected & Flexible

propose des contrats de location simples et des solutions connectés: Contrats LLD, Arval Flex, Arval Connect, services embarqués et vocaux, etc.



### Good for you, Good for all

s'appuie sur la stratégie durable d'Arval pour aider les clients à protéger notre environnement et à créer des routes plus sûres.



### Arval Inside

apporte l'expertise d'Arval à ses partenaires pour co-concevoir des offres innovantes et différenciantes.

# /// NOS CLIENTS

## RETAIL

PME, TPE ET PARTICULIERS



## GRANDS GROUPES INTERNATIONAUX



# PARCE QUE NOUS SOMMES AU SERVICE DE TOUS



## MOYENNES ET GRANDES ENTREPRISES



## PARTENAIRES



# /// NOS PASSIONS

## AU CŒUR DE TOUTES NOS INITIATIVES

### ENGAGEMENT DES COLLABORATEURS

Arval est une entreprise ambitieuse et nous avons conscience que des collaborateurs investis et bien encadrés peuvent participer à notre croissance et à notre stratégie. Nous œuvrons tous ensemble en faveur de notre promesse employeur : *Arval, a place for people in action !*

### SATISFACTION DES CLIENTS

La satisfaction de nos clients est au cœur de toutes nos actions au quotidien. Ainsi, nous nous assurons de leur offrir une meilleure expérience pour leur faire découvrir nos offres et services, le tout dans une démarche éthique et responsable.

### EFFICACITÉ ET AGILITÉ

Nous partageons régulièrement les meilleures pratiques et favorisons la convergence afin de gagner en efficacité et en agilité pour tous les services que nous proposons.

### RESPONSABILITÉ SOCIÉTALE ET ENVIRONNEMENTALE

Avec près de 1,8 million de véhicules sur la route et des milliards de kilomètres parcourus chaque année, nous avons notre mot à dire en matière de transition énergétique, de sécurité routière, d'infrastructure et de mobilité plus responsable.

# /// NOTRE RESPONSABILITÉ SOCIÉTALE ET ENVIRONNEMENTALE

## UNE PRIORITÉ STRATÉGIQUE POUR UN IMPACT POSITIF



### RESPONSABILITÉ ÉCONOMIQUE

- 1 Promouvoir la mobilité durable avec un impact positif
- 2 Avoir les meilleurs standards éthiques
- 3 Inclure l'achat responsable dans nos contrats avec les fournisseurs

### RESPONSABILITÉ SOCIALE

- 4 Promouvoir la diversité et l'inclusion sur le lieu de travail
- 5 Être "une entreprise où il fait bon travailler", à travers une gestion responsable de l'emploi
- 6 Être une entreprise apprenante offrant une gestion dynamique des carrières



### RESPONSABILITÉ CIVILE

- 7 Influencer et agir pour la prévention du risque routier
- 8 Financer et soutenir la recherche sur la mobilité de demain
- 9 Mener des actions philanthropiques en lien avec notre cœur d'activité

### RESPONSABILITÉ ENVIRONNEMENTALE

- 10 Accompagner nos clients dans la transition vers une mobilité bas carbone
- 11 Réduire l'empreinte environnementale liée à notre fonctionnement propre
- 12 Promouvoir la connaissance et le partage des meilleures pratiques environnementales



"Avec près de 1,8 million de véhicules sur les routes, autant de conducteurs au volant et des milliards de kilomètres parcourus chaque année dans le monde, nous nous investissons dans la transition énergétique pour une mobilité plus durable."

Alain van Groenendael,  
Président et Directeur Général d'Arval

Contribuant à 15 des 17 Objectifs de Développement Durable (ODD) des Nations Unies.



# /// NOS RÉCOMPENSES

## ILS NOUS FONT CONFIANCE



# RÉGULIÈREMENT RÉCOMPENSÉS POUR NOS SUCCÈS

## Services

PRIX GUIDO CARLI ELITE 2022  
« MEILLEURE SOCIÉTÉ DE LLD  
POUR SA LARGE GAMME DE  
PRODUITS ET DE  
SERVICES »  
Arval Italie

CERTIFICATION 2022  
GOLDEN EAR (SATISFACTION  
CLIENT)  
Arval Pays-Bas

TROPHÉE L'AUTOMOBILE ET  
L'ENTREPRISE 2022  
Arval France

TRUE LEADER AWARD 2022 &  
BUSINESS ACCELERATOR  
AWARD 2022  
Arval Roumanie

## Développement durable

ECOVADIS 2025  
PLATINUM  
Arval

ECOVADIS 2024  
GOLD  
Arval

ECOVADIS 2023  
SILVER  
Arval

ECOVADIS 2022  
GOLD  
Arval & Arval Italie

PRIX 2021 DE LA SÉCURITÉ  
ROUTIÈRE EN ENTREPRISE  
Arval Pologne

## Engagement

PRIX 2022 DE LA "FEMME QUI A  
CHANGÉ LA ROUMANIE"  
pour Roxana Lupescu  
Arval Roumanie

PRIX 2021 DU BIEN-ÊTRE  
AU TRAVAIL DE  
FLEET NEWS  
Arval Royaume-Uni

CERTIFICATION 2021  
GREAT PLACE  
TO WORK  
Arval Suisse

# /// NOS OBJECTIFS CHEZ ARVAL

AVEC NOS COLLABORATEURS ET NOS CLIENTS, NOUS NOUS ENGAGEONS  
POUR UN AVENIR PLUS DURABLE

**400 000**

véhicules électriques à batteries loués globalement à fin 2026.

**100%**

des commandes de nouveaux véhicules pour l'usage de ses collaborateurs en VEB dès 2025.

**35%**

de réduction des émissions de CO<sub>2</sub>\*\* par rapport à 2020 dans la flotte louée d'ici 2025

**100 %**

des pays Arval proposeront des offres de mobilité durable à nos clients

**40%**

De femmes dans tous les Comités Exécutifs Arval, dans tous les pays

**30 000**

Heures de bénévolat accomplies par les collaborateurs Arval (1 Million Hours 2 Help)

\*Hybrides, électriques & hydrogènes

\*\*Les émissions moyennes de CO<sub>2</sub> sont calculées comme une moyenne pondérée de la flotte des entités Arval (voitures particulières et véhicules utilitaires légers). Dans un contexte d'évolution réglementaire (NEDC, WLTP), les émissions de CO<sub>2</sub> seront ajustées à la norme WLTP, en utilisant les résultats d'une étude interne de corrélation NEDC-WLTP, pour être rigoureusement comparable.